

BUNTES WOHNEN am Brunnenmarkt

1160 Wien, Neulerchenfelder Straße 24 Top 10



Neubau	Objekt Nr.: 15810808
Nähe	Yppenplatz
Wohnfläche	ca. 50,16 m ²
inkl. Loggia	ca. 4,05 m ²
Zimmer	2
Stockwerk	2
Miete inkl. BK und USt	760,00 €
Befristung	unbefristet

Zur Immobilie

Im modernen, neu errichteten Wohnhaus, im bunten Stadtteil Brunnenmarkt/Yppenplatz, sind 29 Mietwohnungen mit 2-3 Zimmern zwischen 43m² bis 108m² verfügbar. Die Erstbezugwohnungen, alle mit Loggia, Balkon oder Terrasse, werden langfristig vermietet. Die Gemeinschaftsterrasse mit Kinderspielbereich am Dach steht allen Bewohnern des Hauses zur Verfügung. Im Untergeschoß des Hauses sind die Kellerabteile zu den Wohnungen, ein großzügiger Fahrradabstellraum und die Tiefgarage mit 16 Autostellplätzen + einer E-Tankstelle untergebracht. Eine Filiale der Supermarktkette Spar sowie der Müllraum sind im Erdgeschoß gelegen. Die komplette Anlage ist barrierefrei.

Aufteilung und Ausstattung

1 Wohnküche, 1 Zimmer, 1 Badezimmer, 1 separate Toilette, 1 Abstellraum, 1 Vorraum, 1 Loggia (ca. 4,05m²)

- Fertigparkett (Eiche matt versiegelt) in Wohnräumen und Wohnküche; Bad und WC mit hellen, beige Fliesen
- Voll ausgestattete Einbauküche mit neuen Elektrogeräten
- Badezimmer mit Wanne inkl. Glasduschwand, Handtuchheizkörper & Waschmaschinenanschluss
- UPC-Anschluss für Telekabel, SAT-Anschluss, Telekom-Anschluss (A1 Kupferkabel)
- Holz-Alu Fenster mit 3fach-Isolierverglasung; Sicherheitseingangstür (WK3) mit 5fach-Verriegelung
- elektrisch bedienbare Außenbeschattung bei Fenstern der Aufenthaltsräume, außer bei Loggientüren & -fenster
- Heizung: Zentralgaskesselanlage der Fernwärme Wien

Allgemeines

Die Wohnung liegt im 2. Liftstock und ist zur Hofseite orientiert. Sie wird ab sofort unbefristet vermietet. Ein Autoabstellplatz (Stapelparker) in der hauseigenen Tiefgarage steht um zusätzlich €144,- brutto monatlich zur Verfügung. Die Tiefgarageneinfahrt befindet sich in der Neulerchenfelder Straße.

Lage & Verkehrsanbindung

Brunnenmarkt & Yppenplatz - mit In-Lokalen und kulinarischem Angebot - laden zum Flanieren, Genießen und Verweilen ein. Auch die öffentliche Verkehrsanbindung lässt keine Wünsche offen. Mit der Straßenbahnlinie 2 (direkt vorm Haus) ist man in nur 9 Minuten am Ring oder bei der Universität Wien. Die U6-Station Josefstädter Straße liegt nur 3 Gehminuten entfernt.

HWB 31,47 kWh/m²
fGEE0,81

BUNTES WOHNEN am Brunnenmarkt

1160 Wien, Neulerchenfelder Straße 24 Top 10



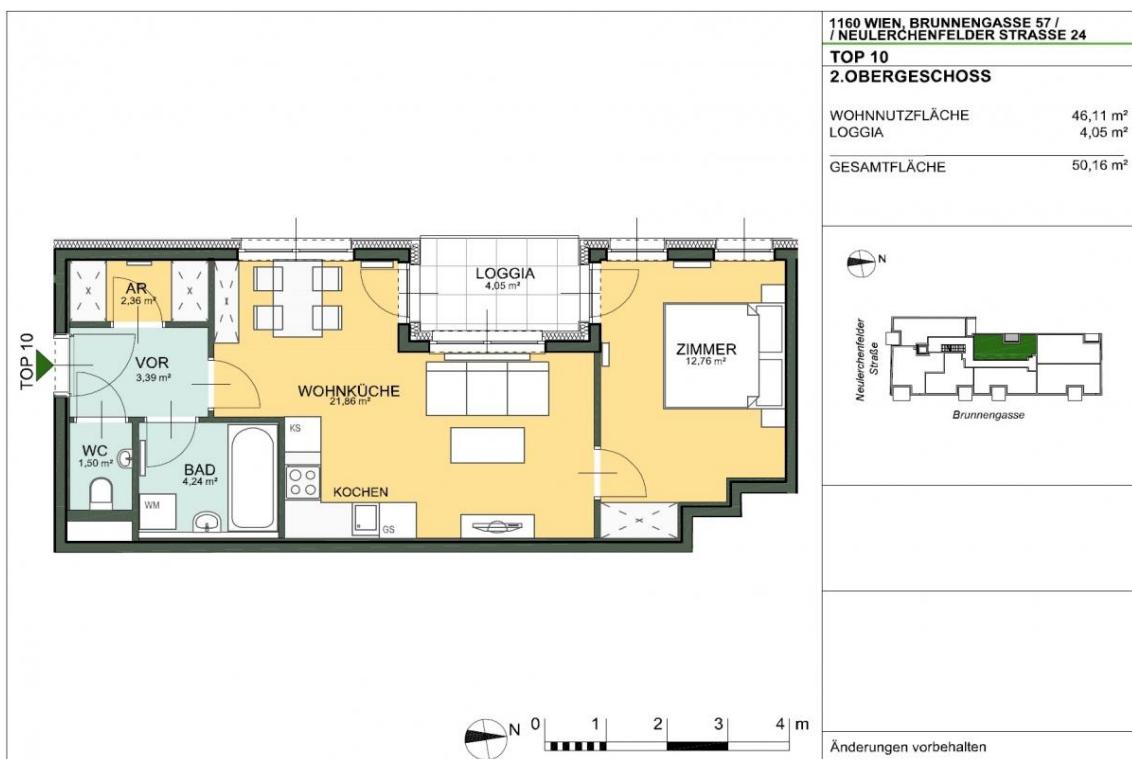
1160 Wien, Neulerchenfelder Straße 24 Top 10

Größe in m² ca. 50,16 m²
Befristung unbefristet

	€/m ²	Netto	USt.	Brutto
Hauptmietzins	11,97 €	600,63 €	60,06 €	660,69 €
Betriebskosten				
allg. Betriebskosten		90,28 €	9,03 €	99,31 €
inklusive: Aufzugskosten		10,03 €	1,00 €	11,03 €
Gesamtmiete		690,91 €	69,09 €	760,00 €
Kaution				2.280,00 €
Vermittlungsprovision		1.381,82 €	276,36 €	1.658,18 €
Mieterservice-Paket		200,00 €	40,00 €	240,00 €
Nebenkosten gesamt		1.581,82 €	316,36 €	1.898,18 €

BUNTES WOHNEN am Brunnenmarkt

1160 Wien, Neulerchenfelder Straße 24 Top 10



Plan_t10