

BUNTES WOHNEN am Brunnenmarkt

1160 Wien, Neulerchenfelder Straße 24 Top 25



Neubau	Objekt Nr.: 15810823
Nähe	Yppenplatz
Wohnfläche	ca. 91,58 m ²
Terrasse	ca. 66 m ²
Zimmer	3
Stockwerk	1.DG + 2.DG
Miete inkl. BK und USt	1.695,00 €
Befristung	15 Jahre

Zur Immobilie

Im modernen, neu errichteten Wohnhaus, im bunten Stadtteil Brunnenmarkt/Yppenplatz, sind 29 Mietwohnungen mit 2-3 Zimmern zwischen 43m² bis 108m² verfügbar. Die Erstbezugwohnungen, alle mit Loggia, Balkon oder Terrasse, werden langfristig vermietet. Die Gemeinschaftsterrasse mit Kinderspielbereich am Dach steht allen Bewohnern des Hauses zur Verfügung. Im Untergeschoß des Hauses sind die Kellerabteile zu den Wohnungen, ein großzügiger Fahrradabstellraum und die Tiefgarage mit 16 Autostellplätzen + einer E-Tankstelle untergebracht. Eine Filiale der Supermarktkette Spar sowie der Müllraum sind im Erdgeschoß gelegen. Die komplette Anlage ist barrierefrei.

Aufteilung und Ausstattung

1.Dachgeschoß: 2 Zimmer, Bad/WC, Vorraum, Abstellraum, 2 Terrassen (gesamt ca. 10,19m²)

2.Dachgeschoß: 1 Wohnküche, 1 Toilette, 1 Flur, 3 Terrassen (gesamt ca. 55,81m²)

- Fertigparkett (Eiche matt versiegelt) in Wohnräumen und Wohnküche; Bad und WC mit hellen, beige Fliesen
- Voll ausgestattete Einbauküche mit neuen Elektrogeräten
- Badezimmer mit Wanne, Handtuchheizkörper & Waschmaschinenanschluss
- UPC-Anschluss für Telekabel, SAT-Anschluss, Telekom-Anschluss (A1 Kupferkabel)
- Holz-Alu Fenster mit 3fach-Isolierverglasung; Sicherheitseingangstür (WK3) mit 5fach-Verriegelung
- elektrisch bedienbare Außenbeschattung bei Fenstern der Aufenthaltsräume, außer bei Loggientüren & -fenster
- Heizung: Zentralgaskesselanlage der Fernwärme Wien; Klimaanlage

Allgemeines

Die Wohnung liegt im 1.+2.Dachgeschoß (mit Lift) und ist zum Brunnenmarkt sowie zum Innenhof orientiert. Sie wird ab sofort auf 15 Jahre befristet vermietet. Ein Autoabstellplatz (Stapelparker) in der hauseigenen Tiefgarage steht um zusätzlich €144,- brutto monatlich zur Verfügung. Die Tiefgarageneinfahrt befindet sich in der Neulerchenfelder Straße.

Lage & Verkehrsanbindung

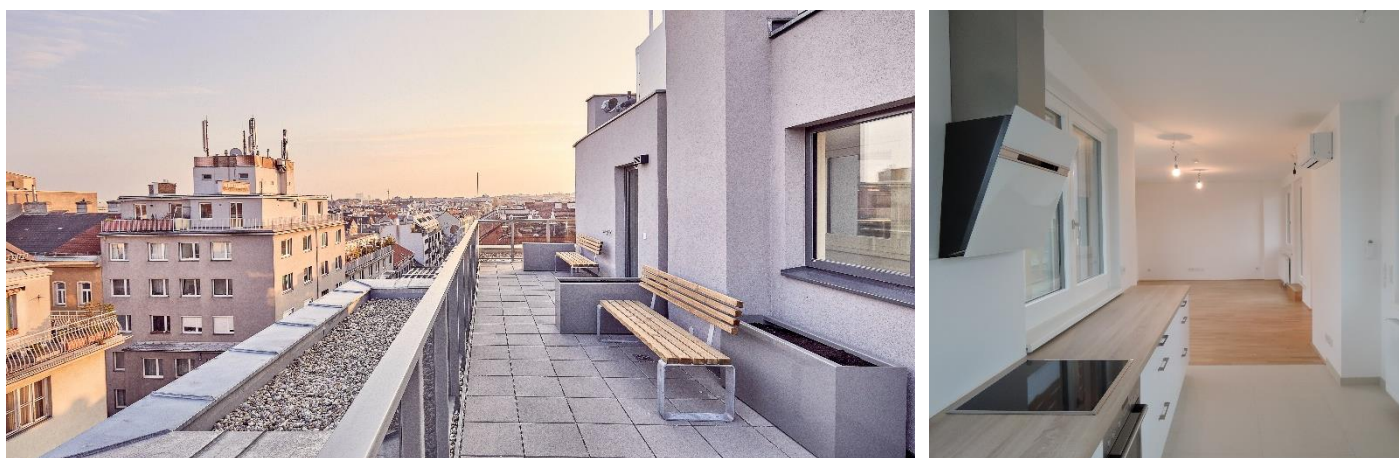
Brunnenmarkt & Yppenplatz - mit In-Lokalen und kulinarischem Angebot - laden zum Flanieren, Genießen und Verweilen ein. Auch die öffentliche Verkehrsanbindung lässt keine Wünsche offen. Mit der Straßenbahnlinie 2 (direkt vorm Haus) ist man in nur 9 Minuten am Ring oder bei der Universität Wien. Die U6-Station Josefstädter Straße liegt nur 3 Gehminuten entfernt.

HWB 31,47 kWh/m²

fGEE0,81

BUNTES WOHNEN am Brunnenmarkt

1160 Wien, Neulerchenfelder Straße 24 Top 25



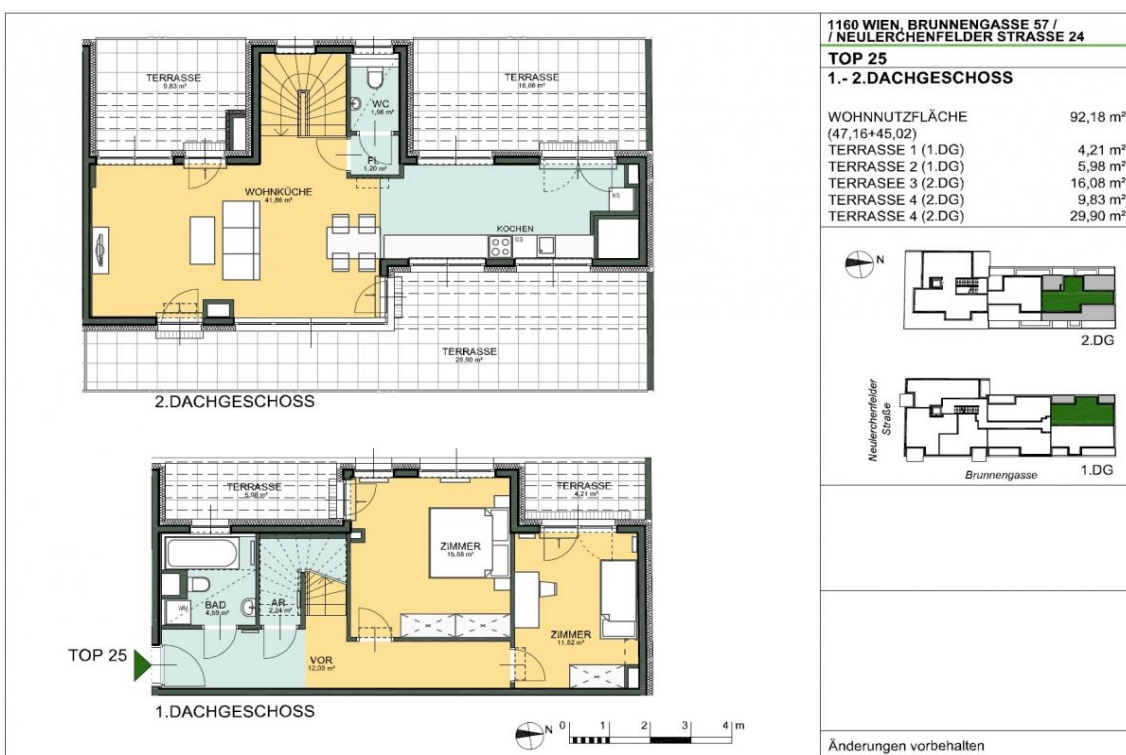
1160 Wien, Neulerchenfelder Straße 24 Top 25

Größe in m² ca. 91,58 m²
Befristung 15 Jahre

	€/m ²	Netto	USt.	Brutto
Hauptmietzins	15,02 €	1.375,75 €	137,58 €	1.513,33 €
Betriebskosten				
allg. Betriebskosten		165,16 €	16,52 €	181,68 €
inklusive: Aufzugskosten		18,35 €	1,84 €	20,19 €
Gesamtmiete		1.540,91 €	154,10 €	1.695,00 €
Kaution				5.085,00 €
Vermittlungsprovision		3.081,82 €	616,36 €	3.698,18 €
Mieterservice-Paket		200,00 €	40,00 €	240,00 €
Nebenkosten gesamt		3.281,82 €	656,36 €	3.938,18 €

BUNTES WOHNEN am Brunnenmarkt

1160 Wien, Neulerchenfelder Straße 24 Top 25



Plan_t25